

Sauleda

Wind



Sauleda
OFFICE

Sauleda Wind

300cm

ANCHO
WIDTH

+ 150gr
-

PESO
WEIGHT

3

COLORES
NEUTROS
NEUTRAL
COLOURS

Sauleda WIND, tejido único para ambientes cálidos. Dota de serenidad y movimiento a los espacios abiertos. Estético, estilizado y protector.

Sauleda WIND, a unique fabric for warm environments. Providing serenity and movement to open spaces. Aesthetically pleasing, stylized and protective.

■ LIGEREZA

Tejido de poro abierto, baja densidad, ligero y aspecto delicado. Vivo, en completa sintonía con el espacio que lo envuelve. Con una caída refinada que lo dota de personalidad.

■ LIGHTNESS

Open pore fabric, low density, lightweight and a delicate appearance. In complete harmony with the space that surrounds it.

■ PROTECCIÓN

Diseñado para resistir y proteger. Conformado a partir de materias Premium seleccionadas para uso outdoor, 100% acrílico tintado a la masa. Cuenta con una gran durabilidad incluso en ambientes exigentes con condiciones extremas. Gran resistencia del color al paso del tiempo. Gran estabilidad dimensional, repelente al agua y a las manchas.

■ PROTECTION:

Designed to resist and protect. Made from Premium materials selected for outdoor use, 100% solution-dyed acrylic. Great durability even in environments with extreme conditions. Great color resistance over time. Great dimensional stability, water and stain repellent.

■ FUNCIONALIDAD

Tejido que resguarda de la radiación solar, difundiéndola y evitando su incidencia directa, logrando un gran confort técnico. Además, su grado de apertura le proporciona una gran transpirabilidad.

■ FUNCTIONALITY

This fabric protects from solar radiation, avoiding direct rays, achieving great thermal comfort. In addition, its openness factor gives it great breathability.

■ CONFORT LUMÍNICO

El diseño del tejido ofrece unos niveles de luminosidad adecuados, con una excelente combinación de visibilidad y opacidad. Conseguimos una siempre agradable sombra sin perder la vitalidad de la luz.

■ VISUAL COMFORT

The design of the fabric offers adequate levels of luminosity, with an excellent combination of visibility and opacity. Always getting nice shade without losing the vitality of light.

■ NATURALEZA

Cuidado aspecto y tacto natural, en sintonía con una gama de colores cuidadosamente seleccionada para satisfacer a usuarios exigentes en los más diferentes ambientes. Wind diluye el viento en cálida brisa.

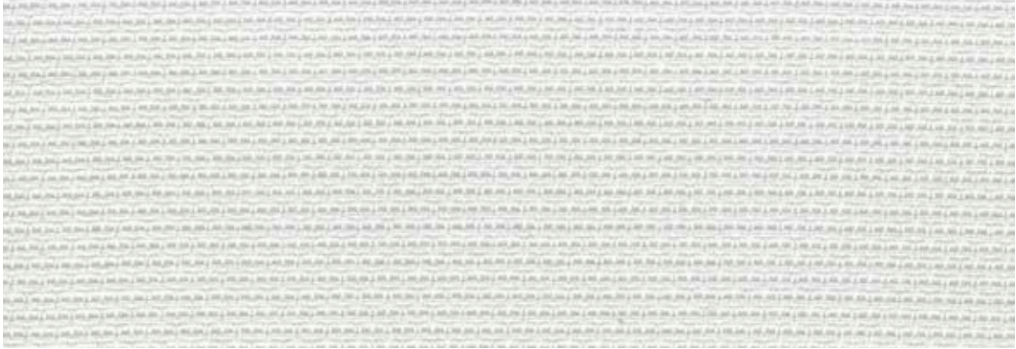
■ NATURE

Natural look and feel, and a range of colors carefully selected to satisfy users in any type of environment.

A friendly PVC-free fabric, perfected to meet the demanding Oeko-tex Standard 100 certification.

La cara amable de un tejido PVC-free, perfeccionado para cumplir con la exigente certificación Oeko-tex Standard 100.

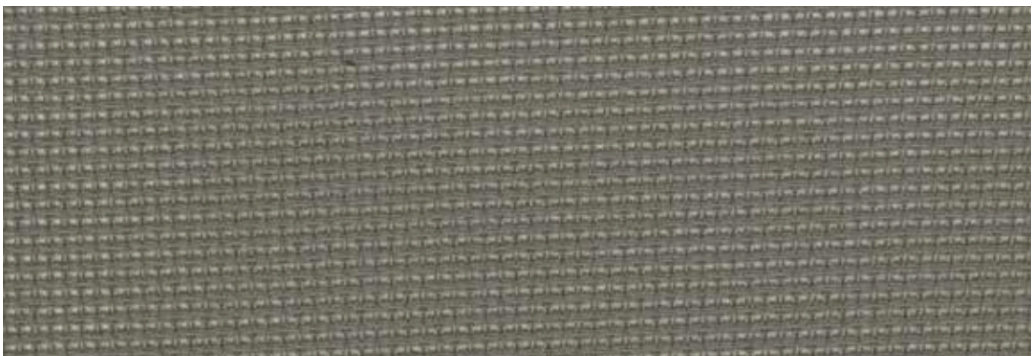
Sauleda WIND



WIND BLANCO 1375



WIND BEIGE 1376



WIND MINERAL 1377

Sauleda WIND, MANTENIMIENTO y LIMPIEZA

Wind posee excepcionales propiedades outdoor, un buen mantenimiento del mismo es esencial para que el tejido le satisfaga con un buen rendimiento a lo largo del tiempo.

Evite que la suciedad se fije en el tejido. Realice un simple cepillado o aspiración suave sobre el mismo.

Las manchas cuanto más rápidamente sean eliminadas, menor probabilidad existe de que se conviertan en permanentes:

- Lavado estándar: Lave con agua fría, a media presión. Evite la alta presión.
- Goteados/Manchados: Utilice una solución jabonosa de agua a 30° Celsius con jabón neutro. Aplique mediante una ligera frotación sobre la zona afectada. Aclare con agua abundante y deje secar el tejido al aire libre.
- Manchas persistentes: aplique una solución diluida de lejía sobre la zona afectada, deje en remojo 10 min en solución acuosa, limpie y aclare con agua abundante. Repita este tratamiento en caso de manchas difíciles. Permita siempre el secado al aire libre. Evite guardar el material húmedo.

Con el paso del tiempo una aplicación de líquido impermeabilizante, mediante spray, renueva las características hidrófugas del tejido.

En caso de lavado a máquina, evite centrifugados y temperaturas mayores de 30° Celsius.

Evite el uso de disolventes y detergentes muy abrasivos.

Sauleda Wind

Características técnicas Technical specifications

Composición	Composition	100% Solution Dyed Acrylic
Weight		150g / m ² EN 12127
Width		300 cm
Resistencia tracción	Tensile strength	
Urdimbre	Warp	90 kg / 5cm
Weft		75 kg / 5cm EN 13934.1
Solidez del color a la luz (D65 luz natural)	Colour fastness to Light (D65 Natural Day light)	escala azul 7-8 / 8 blue scale 7-8 / 8 EN 105 - B02
Solidez del color a la intemperie	Colour fastness to weathering	escala azul 7-8 / 8 blue scale 7-8 / 8 EN 105 - B04
Finish		Sauleda Protector
Longitud de la pieza	Roll length	30 ml



Sujeto a cambios en relación con las mejoras técnicas. Los valores indicados sin niveles de tolerancia son valores nominales con un rango de tolerancia de ± 5 %. Todos los datos presentados aquí se ofrecen, según nuestro leal saber y entender, con fines orientativos y no son legalmente vinculantes. V0123

Subject to change with respect to technical improvements. The values stated without tolerance levels are nominal values with a tolerance range of ± 5 %. All data presented here are to the best of our knowledge and belief for guidance purposes and are not legally binding. V0123

Sauleda WIND, MAINTENANCE and CLEANING

Wind has exceptional outdoor properties, a good maintenance of it is essential for the fabric to satisfy you with a good performance over time.

Prevent dirt from attaching to the fabric. Perform a simple brushing or soft suction on it.

The more quickly the stains are removed, the less likely they are to become permanent:

- Standard washing: Wash with cold water, at medium pressure. Avoid high pressure.
- Dripped / Stained: Use a soapy solution of water at 30° Celsius with neutral soap. Apply with a light rub on the affected area. Rinse with plenty of water and let the fabric dry in the open air.
- Persistent stains: apply a diluted solution of bleach on the affected area, let soak 10 min. in aqueous solution, clean and rinse with plenty of water. Repeat this treatment in case of difficult stains. Always allow outdoor drying. Avoid storing wet material.

Over time, an application of waterproofing liquid, by spray, renews the hydrophobic characteristics of the fabric.

In case of machine washing, avoid centrifuges and temperatures higher than 30° Celsius.

Avoid the use of highly abrasive solvents and detergents.



**Choose your
lighting.
Choose your
mood.**



Sauleda

1897

@sauledatextiles
www.sauleda.com
sauleda@sauleda.com



Travessera de les Corts, 102
08028 Barcelona (Spain)
+34 933 397 150