



WIND

 **Sauleda**

Sauleda WIND, tejido único para ambientes cálidos. Dota de serenidad y movimiento a los espacios abiertos. Estético, estilizado y protector.

LIGEREZA: Tejido de poro abierto, baja densidad, ligero y aspecto delicado. Vivo, en completa sintonía con el espacio que lo envuelve. Con una caída refinada que lo dota de personalidad.

PROTECCIÓN: Diseñado para resistir y proteger. Conformado a partir de materias Premium seleccionadas para uso outdoor, 100 % acrílico tintado a la masa. Cuenta con una gran durabilidad incluso en ambientes exigentes con condiciones extremas. Gran resistencia del color al paso del tiempo. Gran estabilidad dimensional, repelente al agua y a las manchas.

FUNCIONALIDAD: Tejido que resguarda de la radiación solar, difundiéndola y evitando su incidencia directa, logrando un gran confort técnico. Además, su grado de apertura le proporciona una gran transpirabilidad.

CONFORT LUMÍNICO: El diseño del tejido ofrece unos niveles de luminosidad adecuados, con una excelente combinación de visibilidad y opacidad. Conseguimos una siempre agradable sombra sin perder la vitalidad de la luz.

NATURALEZA: Cuidado aspecto y tacto natural, en sintonía con una gama de colores cuidadosamente seleccionada para satisfacer a usuarios exigentes en los más diferentes ambientes. Wind diluye el viento en cálida brisa.

La cara amable de un tejido PVC-free, perfeccionado para cumplir con la exigente certificación Oeko-tex Standard 100.

Sauleda WIND, a unique fabric for warm environments. Providing serenity and movement to open spaces. Aesthetically pleasing, stylized and protective.

LIGHTNESS: Open pore fabric, low density, lightweight and a delicate appearance. In complete harmony with the space that surrounds it.

PROTECTION: Designed to resist and protect. Made from Premium materials selected for outdoor use, 100 % solution-dyed acrylic. Great durability even in environments with extreme conditions. Great color resistance over time. Great dimensional stability, water and stain repellent.

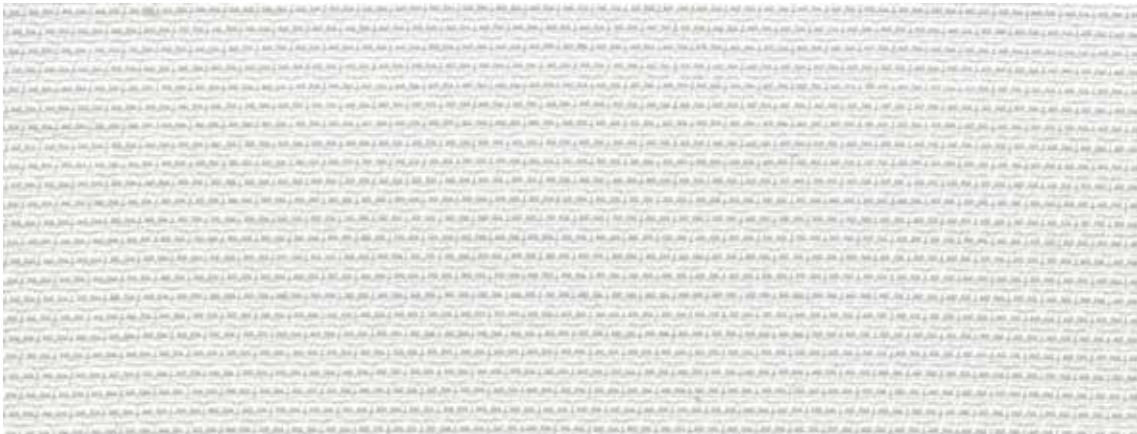
FUNCTIONALITY: This fabric protects from solar radiation, avoiding direct rays, achieving great thermal comfort. In addition, its openness factor gives it great breathability.

VISUAL COMFORT: The design of the fabric offers adequate levels of luminosity, with an excellent combination of visibility and opacity. Always getting nice shade without losing the vitality of light.

NATURE: Natural look and feel, and a range of colors carefully selected to satisfy users in any type of environment.

A friendly PVC-free fabric, perfected to meet the demanding Oeko-tex Standard 100 certification.

Sauleda WIND



WIND BLANCO 1375



WIND BEIGE 1376



WIND MINERAL 1377

Ancho / Width : 300 cm

Composición	Composition	100 % Solution Dyed Acrylic	
Peso	Weight	150 gr / m ²	EN 12127
Ancho	Width	300 cm	
Resistencia tracción	Tensile Strength	90 kg / 5cm	
Urdimbre	Warp	75 kg / 5cm	EN 13934.1
Trama	Weft		
Solidez del color a la luz (D65 luz natural)	Colour fastness to Light (D65 Natural Day light)	escala azul 7-8 / 8 blue scale 7-8 / 8	EN 105 - B02
Solidez del color a la intemperie	Colour fastness to weathering	escala azul 7-8 / 8 blue scale 7-8 / 8	EN 105 - B04
Acabado	Finish	Sauleda Protector	
Longitud de la piezas	Roll length	30 ml	

Sauleda WIND, MANTENIMIENTO y LIMPIEZA

Wind posee excepcionales propiedades outdoor, un buen mantenimiento del mismo es esencial para que el tejido le satisfaga con un buen rendimiento a lo largo del tiempo. Evite que la suciedad se fije en el tejido. Realice un simple cepillado o aspiración suave sobre el mismo.

Las manchas cuanto más rápidamente sean eliminadas, menor probabilidad existe de que se conviertan en permanentes:

- Lavado estándar: Lave con agua fría, a media presión. Evite la alta presión.
- Goteados/Manchados: Utilice una solución jabonosa de agua a 30° Celsius con jabón neutro. Aplique mediante una ligera frotación sobre la zona afectada. Aclare con agua abundante y deje secar el tejido al aire libre.
- Manchas persistentes: aplique una solución diluida de lejía sobre la zona afectada, deje en remojo 10 min en solución acuosa, limpie y aclare con agua abundante. Repita este tratamiento en caso de manchas difíciles. Permita siempre el secado al aire libre.

Evite guardar el material húmedo.

Con el paso del tiempo una aplicación de líquido impermeabilizante, mediante spray, renueva las características hidrófugas del tejido.

En caso de lavado a máquina, evite centrifugados y temperaturas mayores de 30° Celsius.

Evite el uso de disolventes y detergentes muy abrasivos.

Sauleda WIND, MAINTENANCE and CLEANING

Wind has exceptional outdoor properties, a good maintenance of it is essential for the fabric to satisfy you with a good performance over time.

Prevent dirt from attaching to the fabric. Perform a simple brushing or soft suction on it.

The more quickly the stains are removed, the less likely they are to become permanent:

- Standard washing: Wash with cold water, at medium pressure. Avoid high pressure.
- Dripped / Stained: Use a soapy solution of water at 30° Celsius with neutral soap. Apply with a light rub on the affected area. Rinse with plenty of water and let the fabric dry in the open air.
- Persistent stains: apply a diluted solution of bleach on the affected area, let soak 10 min. in aqueous solution, clean and rinse with plenty of water. Repeat this treatment in case of difficult stains. Always allow outdoor drying.

Avoid storing wet material.

Over time, an application of waterproofing liquid, by spray, renews the hydrophobic characteristics of the fabric.

In case of machine washing, avoid centrifuges and temperatures higher than 30° Celsius.

Avoid the use of highly abrasive solvents and detergents.

